

ZOO
de
LABENNE

CARNET PÉDAGOGIQUE



CYCLE - 2
(CP - CE1 - CE2)

BONJOUR ET BIENVENUE AU ZOO DE LABENNE !

A qui s'adresse ce carnet ?

Elaboré pour des élèves de cycle 2 (CP/CE1/CE2), ce carnet est un outil pédagogique à destination des enseignants.

Comment l'utiliser ?

L'enseignant pourra l'utiliser de différentes manières :

- à l'écrit, à l'oral,
- pour un travail collectif, individuel,
- avant, pendant, après la visite,
- en n'utilisant qu'une seule partie, plusieurs.

Une visite du Zoo de Labenne pourra être le point de départ pour l'étude d'un thème à aborder ultérieurement en classe ou inversement on pourra étudier des notions en classe et les vérifier lors de votre visite du Zoo.

Quels sont les objectifs de ce carnet ?

Ce carnet va vous proposer un ensemble d'exercices qui suivra le programme de l'école primaire (BO 2008) et dont les objectifs sont les suivants :

- La maîtrise de la langue française : s'exprimer à l'oral, lire seul, écrire de manière autonome ;
- L'autonomie et l'initiative : écouter, échanger, questionner, justifier, travailler en groupes ;
- Découvrir la matière ;
- Découvrir le vivant.

Comment est organisé ce carnet ?

Nous aborderons successivement 3 parties :

- Tout d'abord, une partie pour faire connaissance avec le Zoo et ses spécificités : ses arbres et ses animaux ;
- Nous étudierons ensuite plus précisément les animaux du Zoo : classification, naissance et reproduction, régimes alimentaires ;
- Enfin, pour aller encore plus loin, « l'histoire du zèbre » reprendra toutes les notions étudiées en deuxième partie ; des jeux et un ensemble de masques compléteront cette troisième partie.

Plus d'informations sur le Zoo ?

Notre site internet :

www.zoo-labenne.com

Notre page facebook :

www.facebook.com/zoo.labenne

Plus de photos de nos animaux :

www.flickr.com/photos/zoodelabenne

Notre flyer :

Il est téléchargeable sur notre site ou envoyé sur demande pour une première vision de notre Zoo par les enfants.

Vous avez des remarques ?

Ce carnet a été élaboré sans aucune prétention, n'hésitez pas à nous faire part de vos observations :

contact@zoo-labenne.com

ou **05 59 45 43 93**.

Toute l'équipe du Zoo de Labenne vous souhaite une bonne lecture !

SOMMAIRE

1^{ère} PARTIE

LES ARBRES ET LES ANIMAUX DU ZOO DE LABENNE • P 4

2^{ème} PARTIE

CLASSIFICATION - REPRODUCTION - ALIMENTATION • P 17

3^{ème} PARTIE

POUR ALLER ENCORE PLUS LOIN... • P 50



C'est au Zoo !



Le saviez-vous ?



En classe...



A toi de jouer !



Pour aller + loin



Observer



Pour une visite
interactive

I • LES ARBRES ET LES ANIMAUX DU ZOO DE LABENNE

A • L'ARBRE EN GÉNÉRAL



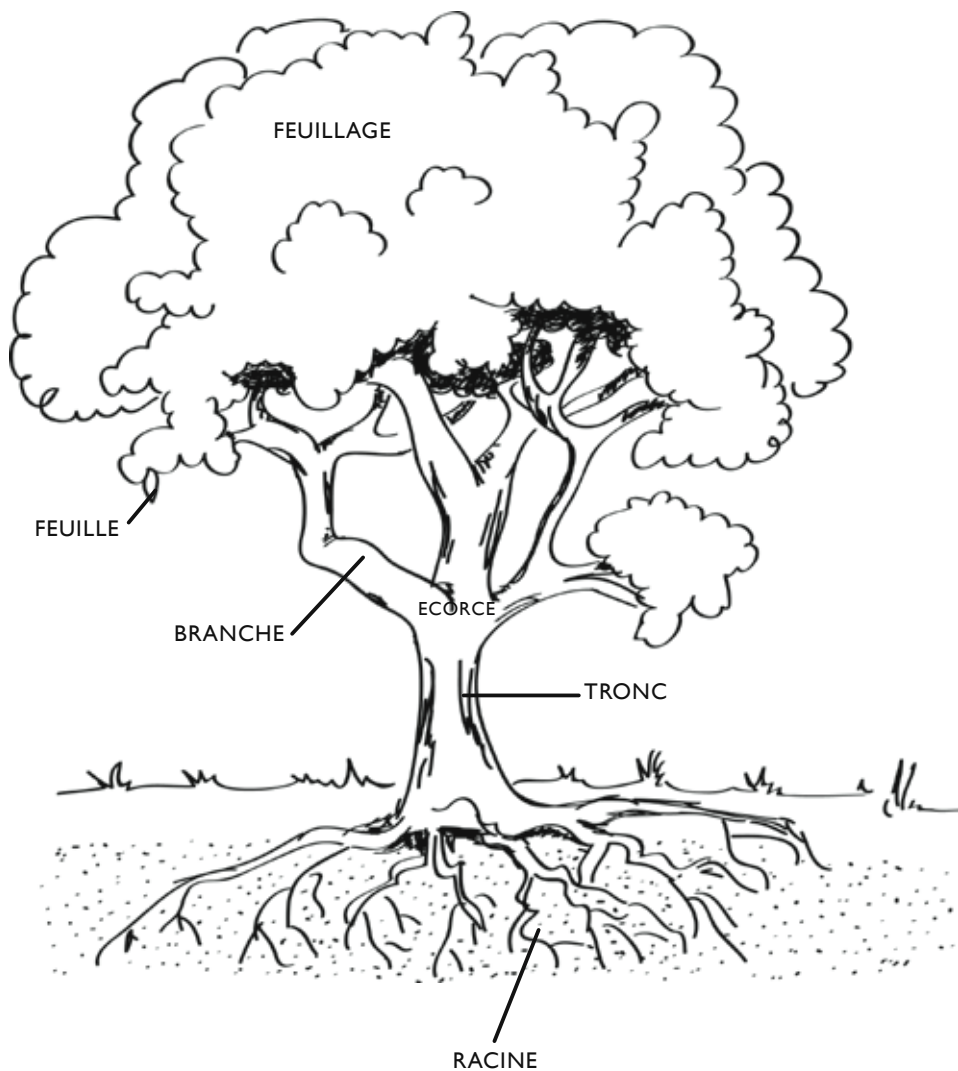
Le saviez-vous ?

C'est quoi un arbre ?
C'est un être vivant composé de branches, de feuilles (un feuillage), d'un tronc et de racines ; il naît, grandit, vit et meurt.
Tout au long de sa vie, il doit s'adapter aux changements de saisons, affronter les intempéries ; certains arbres résistent tellement longtemps qu'ils sont centenaires, voire millénaires.
Au Zoo de Labenne, il y a des chênes-lièges centenaires.



Observer

Quelles sont les différentes parties d'un arbre ?





En classe...

On pourra réaliser des séquences pédagogiques de manière à mieux connaître « l'arbre » :

Notions de mesure

- Hauteur de l'arbre : le comparer avec des objets existants (plus grand que, plus petit que...)
- Circonférence du tronc : on utilisera le corps de l'enfant pour le mesurer (je fais le tour du tronc avec ma main, avec mes bras, nous devons nous donner la main, faire une ronde...)

Éveil des sens

- Toucher : sentir la douceur des feuilles, la rugosité du tronc, l'écorce de l'arbre, avec pourquoi pas, les yeux bandés ;
- Sentir : l'odeur des bois, de l'arbre dans la cour de récréation ;
- Goûter : récolter, goûter fruits, fleurs et feuilles (tisanes)
- Voir, regarder :
 - de près (différencier les feuilles, l'écorce, les fruits ; en concentrant son regard à l'aide d'un tube de carton comme d'une longue vue ; en observant une petite surface avec une loupe ; en réalisant la palette de couleurs présentes sur l'arbre (récolter et coller sur un support : mousse, lichen, écorce, feuille...))
 - de loin : se familiariser avec la silhouette d'un arbre.
- Écouter : l'arbre lui-même, le vent sur les feuilles, les oiseaux ou insectes en son sein...



Pour aller + loin

Garder les empreintes des arbres

- on choisit un arbre,
- on prend un papier et un crayon,
- on applique sa feuille sur l'écorce,
- on crayonne jusqu'à ce qu'apparaissent les formes en transparence,
- j'identifie l'arbre et je le classe.

Une autre méthode plus visuelle :

- je prends des photos et je les classe.



Le saviez-vous ?

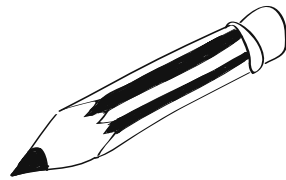
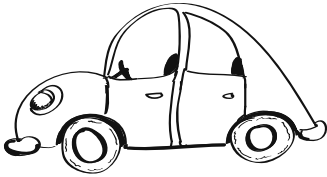
L'un des arbres les plus hauts du monde est un séquoia qui dépasse 111 mètres. Il se trouve en Californie, aux USA.

NOTION D'ÊTRE VIVANT



Consigne : BARRE les dessins qui ne sont pas des êtres vivants et ÉCRIS les nom des êtres vivants.

A toi de jouer !



PRÉNOM :



Consigne : DESSINE un arbre et ÉCRIS les différentes parties qui le composent :

TRONC, RACINES, BRANCHES, ÉCORCE, FEUILLES, FEUILLAGE

A toi de jouer !

A large, empty rectangular box with a thin black border, intended for drawing a tree and labeling its parts.

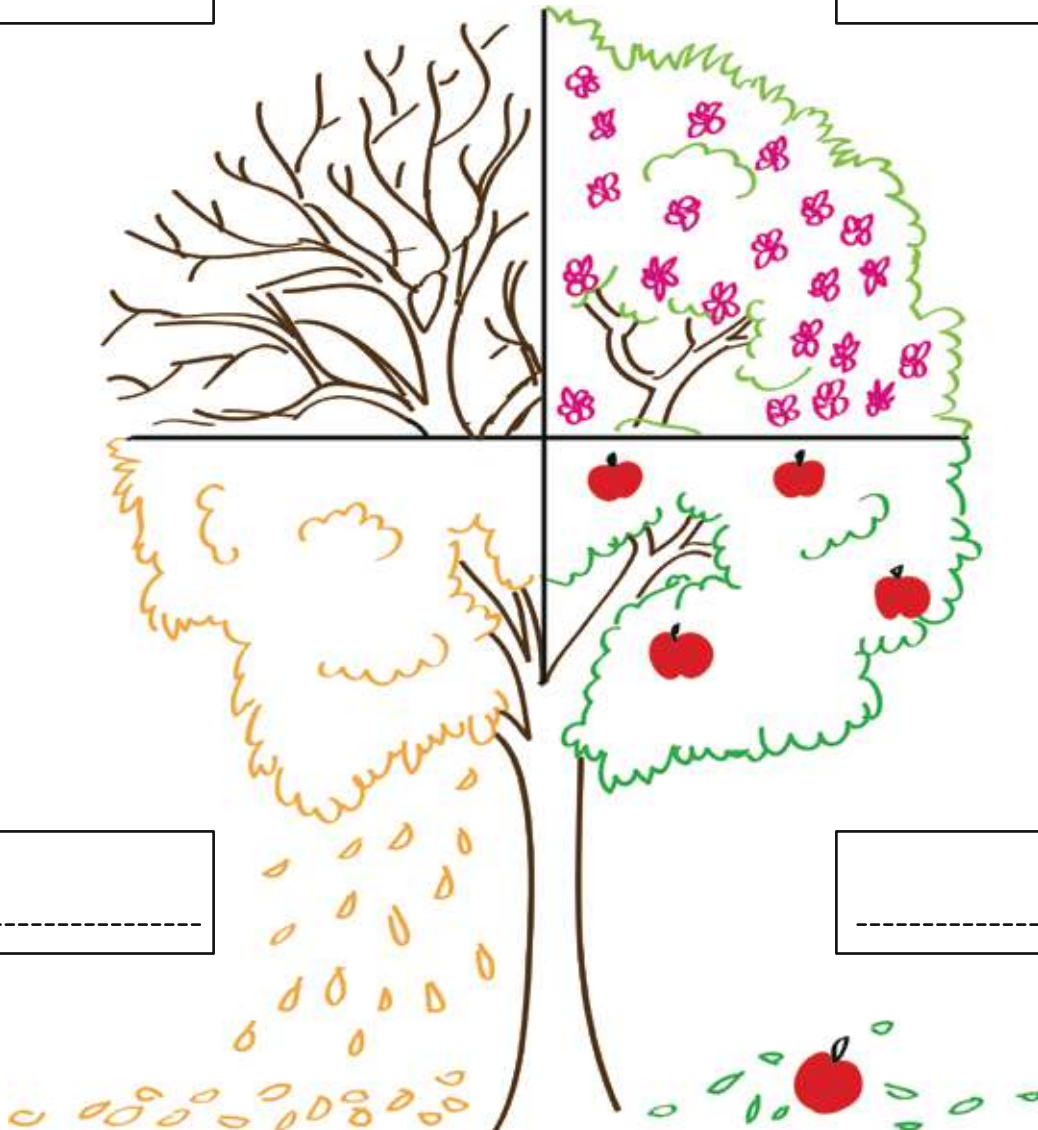
PRÉNOM :



Consigne : ÉCRIS les saisons au bon endroit.

PRINTEMPS - ÉTÉ - AUTOMNE - HIVER

A toi de jouer !



PRÉNOM :

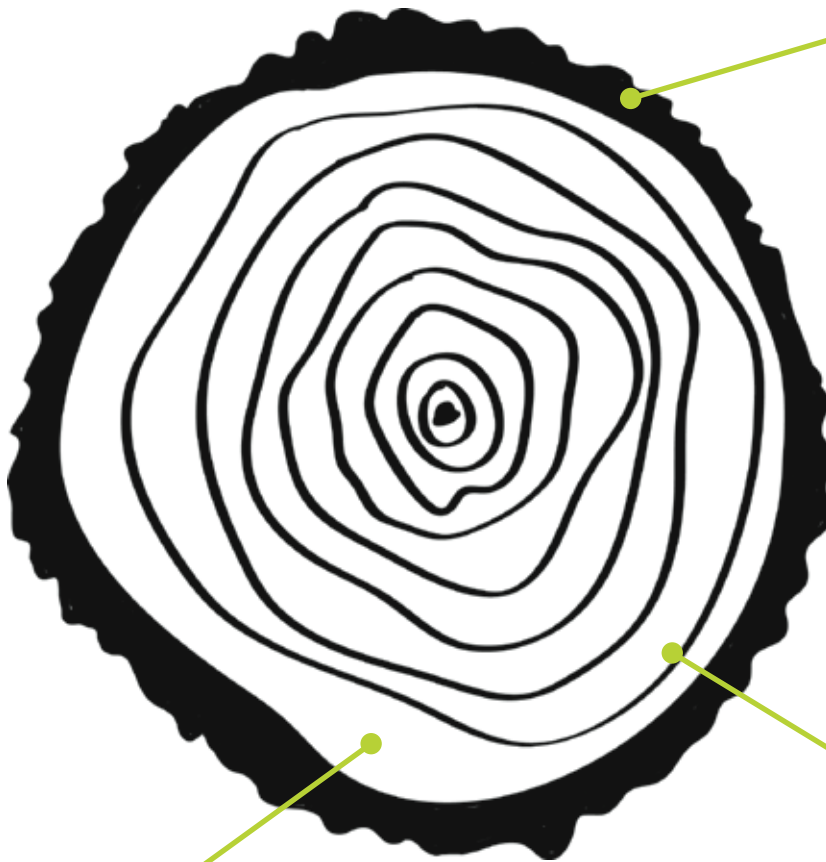


A toi de jouer !

Chaque année, l'arbre grandit et son tronc s'épaissit ; un nouvel anneau de bois (*cerne de croissance*) se forme sous l'écorce.

Consigne : COMPLÈTE le dessin avec les mots suivants :

ÉCORCE, BOIS, CERNE DE CROISSANCE



Quel âge a l'arbre ? _____ ans.

PRÉNOM :

CYCLE DE VIE D'UN ARBRE



Consigne : NUMÉROTE pour remettre dans le bon ordre les étapes du cycle de vie de cet arbre.

A toi de jouer !

Diagram illustrating the stages of a tree's life cycle, arranged in a circular path. The stages are numbered 1 through 7, corresponding to the boxes provided for ordering.

- Seedling with two leaves and a root system.
- Seedling with two leaves and a root system, with a large acorn attached to its stem.
- Seedling with two leaves and a root system, with a large acorn attached to its stem.
- Seedling with two leaves and a root system, with a large acorn attached to its stem.
- Seedling with two leaves and a root system, with a large acorn attached to its stem.
- Seedling with two leaves and a root system, with a large acorn attached to its stem.
- Seedling with two leaves and a root system, with a large acorn attached to its stem.

PRÉNOM :



C'est au Zoo !

Le Zoo de Labenne se situe à 1 km de la plage et en plein cœur de la forêt landaise ; il bénéficie d'un cadre naturel préservé ; tout en visitant ce parc arboré de 5 hectares, vous pourrez observer : des chênes-lièges, des pins maritimes, des eucalyptus, des arbousiers...

Voici quelques photos des arbres de notre Zoo :



Pinus maritimes



Chênes-lièges



Eucalyptus



Arbousiers

LE CHÊNE-LIÈGE



Le saviez-vous ?

Info

- Le chêne-liège est un arbre à feuille persistante ; Il possède des fleurs, des feuilles et des glands.
- Il peut vivre 150 à 200 ans et atteindre 20 à 25 m de haut ;
- On appelle suberaie, une forêt de chênes-lièges ;
- L'écorce de son tronc, très épaisse, isolante et crevassée peut atteindre 25 cm d'épaisseur ; on va utiliser le tronc pour la récolte du liège.

Pour récolter le liège

- On ne coupe pas l'arbre, on prélève l'écorce directement sur le tronc.
- Aucune souffrance et aucun danger pour l'arbre ; ce liège enlevé se régénèrera automatiquement.
- Ce n'est qu'à l'âge de 25 ans que l'on peut commencer à récolter le liège ; les récoltes se poursuivront ensuite tous les 9 ans. Pour avoir un liège de qualité pour faire les bouchons il faut attendre que l'arbre ait 35 ans.



Anecdote

- Pendant un feu de forêt, le chêne-liège subit l'assaut des flammes et toutes ses feuilles sont consommées. Cependant, il sera sauvé par son écorce : épaisse, isolante et peu combustible, elle arrêtera la progression de l'incendie.
- 20 mois après l'incendie, des bourgeons apparaîtront et l'arbre repartira !



En classe...

On pourra toucher un bouchon de liège et pourquoi pas réaliser une expérience pour se rendre compte de sa flottabilité :

« *ça flotte ou ça coule ?* »

Consigner les résultats :

traces écrites collectives et/ou individuelles et photos de l'expérience.



Pour aller + loin

Réalisation d'objets flottants

Existe-t-il des objets qui flottent et qui coulent ?

Existe-t-il des objets qui remontent après avoir coulé ?



Au Zoo, vous pourrez observer plus de 200 animaux répartis en 60 espèces :

- animaux sauvages et exotiques issus des 5 continents,
- animaux domestiques au sein d'une mini ferme,
- animaux à poils, à plumes, à écailles,
- animaux qui volent, qui nagent, qui sautent, qui courent,
- animaux carnivores, végétariens, omnivores,
- animaux ovipares, vivipares, marsupiaux.

C'est au Zoo !



Connaître un animal, c'est répondre à la question :
« qu'est-ce qui le caractérise ? »

Le saviez-vous ?



En classe...

La première étape pour aborder la classification est un travail d'observation/description à partir des **cartes images** jointes :

- On fera émerger la notion de critères et d'attributs,
- On pourra par petits groupes notifier le nom de l'animal puis réaliser sa description : x pattes, des ailes, des plumes, des poils, mamelles, squelette intérieur...

Exemple : le zèbre

(Cartes images page 15)



LE ZÈBRE

le zèbre

J'ai un squelette intérieur

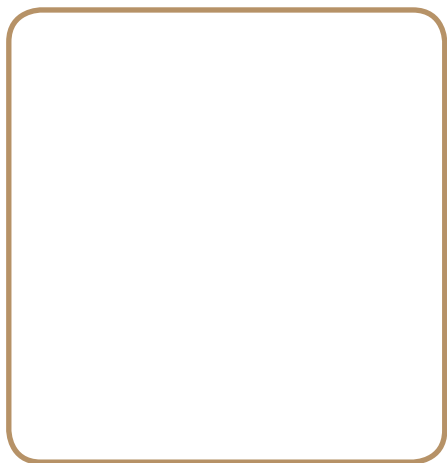
J'ai 4 pattes

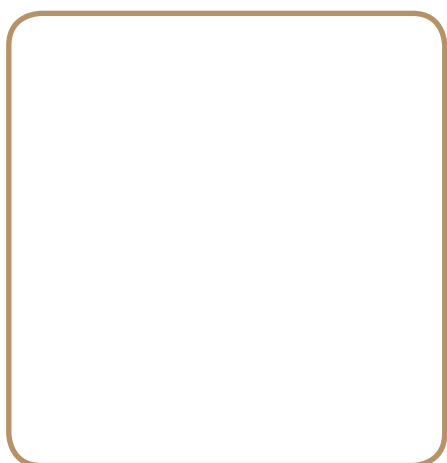
J'ai un pelage rayé

Je suis herbivore

Je suis vivipare

Je suis un mammifère







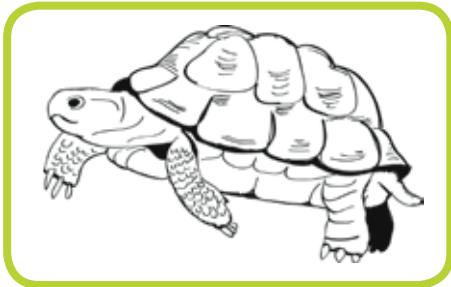
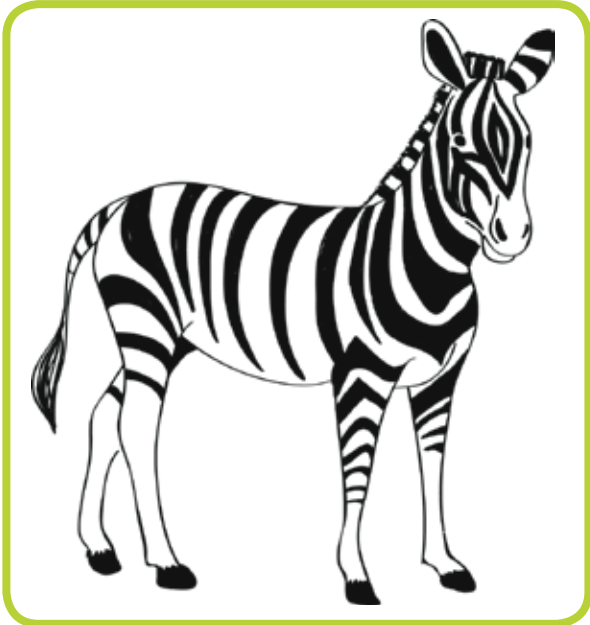
Pour aller + loin

Utiliser ces **Cartes Images** après la visite pour une discussion avec les enfants :

- les animaux dont ils se souviennent
- ceux qu'ils ont préférés
- des anecdotes

Utiliser ces fiches qui auront été réalisées par groupes d'élèves pour un jeu : « *qui suis-je ?* » (on s'échange les fiches et on se pose des questions).

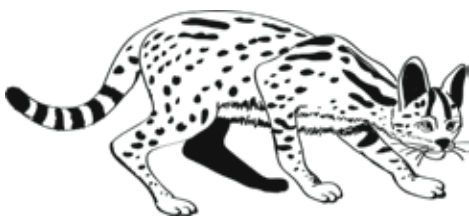
CARTES IMAGES





Consigne : ÉCRIS son nom sous chaque animal.

A toi de jouer !



PRÉNOM :

2 • CLASSIFICATION - REPRODUCTION - ALIMENTATION

A • CLASSIFICATION

Comme les enfants l'ont observé, il y a une grande diversité de caractéristiques ; l'enfant va réaliser que tous les animaux ne sont pas identiques et que l'on peut former des familles si l'on considère l'une ou l'autre des caractéristiques.



Le saviez-vous ?

- Les scientifiques classent les animaux sur la base des caractères qu'ils présentent et non pas sur ceux qu'ils n'ont pas, ou l'endroit où ils vivent.
- Le monde animal, selon le classement scientifique « *traditionnel* » est composé des invertébrés (insectes, mollusques) et des vertébrés (mammifères, oiseaux, poissons, amphibiens, reptiles) ;



En classe...

Pour déterminer à quelle classe appartient un animal du zoo, on pourra regarder :

- s'il a ou s'il n'a pas des os (notions de vertébrés et d'invertébrés)
- de quoi est recouverte sa peau (poils, plumes, écailles)
- quel est son mode de reproduction (ovipare, vivipare)
- s'il a des pattes, des ailes ou des nageoires

Comment classer les animaux ?

OS + PATTES + POILS + MAMELLES = MAMMIFÈRE

ARETTES + ÉCAILLES + POND DES OEUFES = POISSON

OS + PLUMES + BECS ET AILES + POND DES OEUFES = OISEAU



Consigne : RÉPONDS aux questions.
Par groupes.

A toi de jouer !

Connais-tu les oiseaux ?

Cite 3 noms d'oiseaux ?

-
-
-

Connais-tu un oiseau qui ne vole pas ?

-

Cite un oiseau qui vole, nage et marche :

-

Signale par un carré le hibou grand-duc :



Connais-tu les mammifères ?

Cite 3 noms de mammifères ?

-
-
-

A quoi servent les piquants du porc-épic, le pelage tacheté du serval, les magnifiques plumes du paon ?

-
-
-

Signale par un triangle le wallaby :





Consigne : COMPLÈTE le tableau en plaçant chaque animal dans la colonne qui convient.

A toi de jouer !

**Le zèbre - le hibou - le lémurien - la carpe koï - le perroquet
le wallaby - le canard - la tortue - le serval**

| MAMMIFÈRES | OISEAUX | POISSONS |
|------------|---------|----------|
| | | |

PRÉNOM :



Le saviez-vous ?

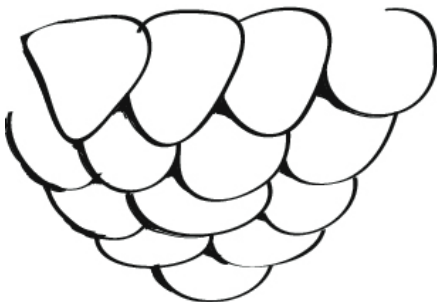
- Les oiseaux ont des plumes,
- Les mammifères ont des poils,
- D'autres animaux auront des écailles...
- Les poils auront différentes fonctions : thermorégulation, camouflage (*zèbre, serval*), défense (*piquants du porc-épic*)
- On dira le pelage d'un animal ;
- Les plumes sont bien sûr indispensables au vol et servent à la protection du corps contre le vent et la pluie, au maintien d'une température constante ; elles servent aussi pour le camouflage ou la parade (*paon*) ; les plumes s'usent et sont périodiquement renouvelées : c'est ce que l'on appelle la mue ;
- On dira le plumage d'un oiseau ;
- Les écailles sur sa carapace (*tortues*) lui servent pour réguler sa température et pour se camoufler ;
- Les écailles (*poisson*) permettent aux poissons d'avoir une meilleure résistance à l'eau, les protègent contre les maladies et améliorent leur aérodynamisme car la peau est ainsi lissée.



A toi de jouer !

Consigne : Peux-tu reconnaître une plume, des écailles et des poils ?

ÉCRIS **PLUME, ÉCAILLES, POILS** derrière les images correspondantes



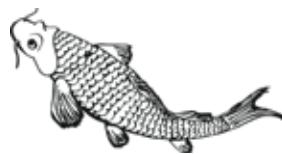
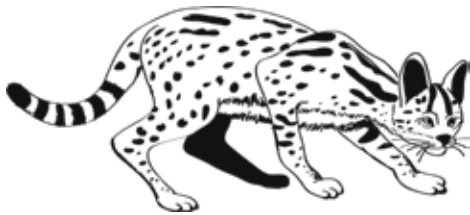
PRÉNOM :



A toi de jouer !

Consigne : SIGNALE

les animaux qui ont des plumes par un CARRÉ
les animaux qui ont des poils par un ROND
les animaux qui ont des écailles par un TRIANGLE

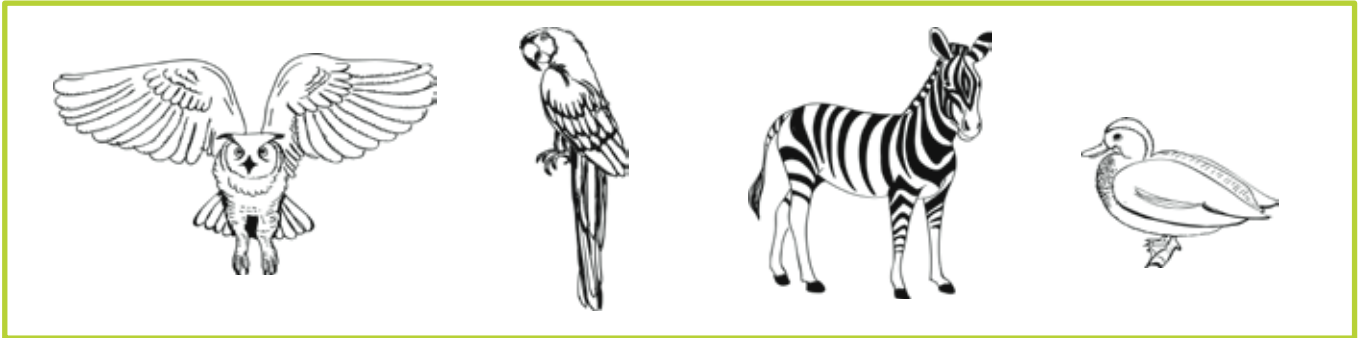


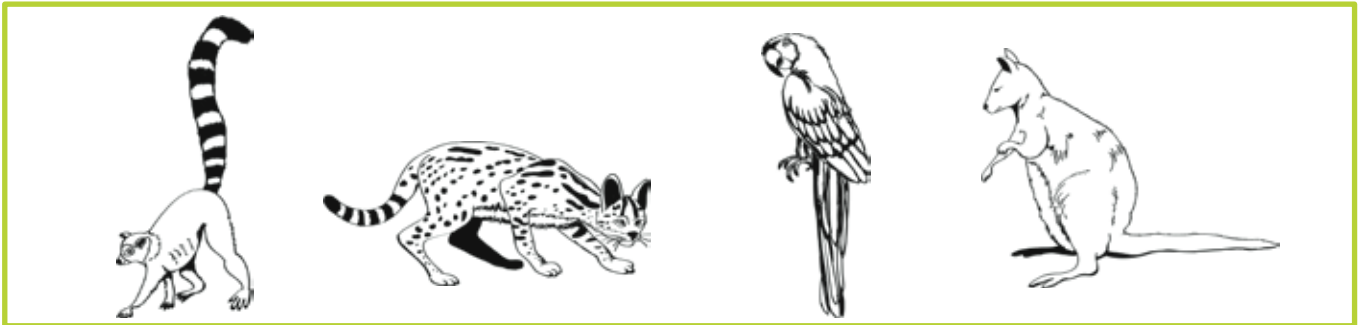
PRÉNOM :

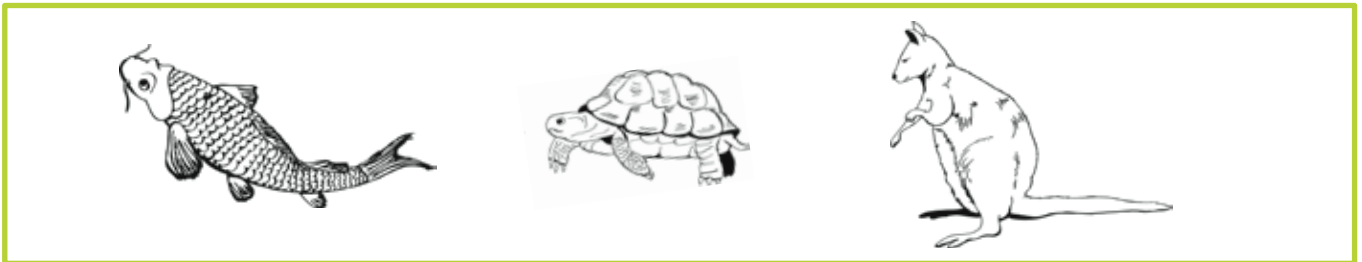


Consigne : ÉCRIS le nom de l'animal qui n'est pas à sa place, et DIS pourquoi.

A toi de jouer !







PRÉNOM :

PATTES, AILES ET NAGEOIRES



Le saviez-vous ?

- Les animaux se déplacent en prenant appui sur l'eau, l'air ou le sol ; Ils possèdent des organes adaptés à leur mode de déplacement (*ailes, pattes, nageoires*).
- Certains animaux combinent plusieurs modes de déplacement comme le canard ou la mouette qui vole, nage et marche.
- Certains animaux ne se déplacent pas et vivent fixés à un support (ex : *moule, huître*)



A toi de jouer !

Consigne : COMPLÈTE les phrases suivantes :

Pour marcher et sauter, les animaux ont des -----

Pour voler, les animaux ont des -----

Pour nager, les animaux ont des -----

Consigne : ÉCRIS patte, aile, nageoire sous le dessin correspondant :



PRÉNOM :



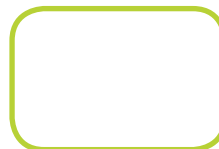
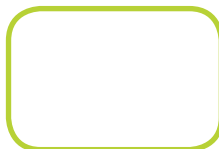
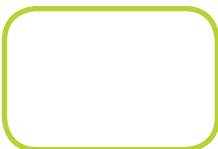
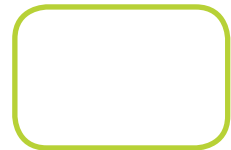
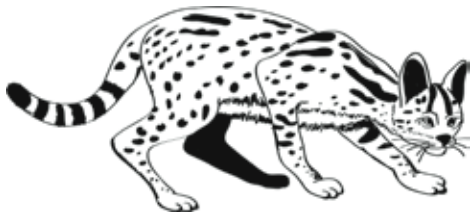
A toi de jouer !

Consigne : SIGNALE

les animaux qui ont des pattes par un CARRÉ

les animaux qui ont des ailes par un ROND

les animaux qui ont des nageoires par un TRIANGLE



PRÉNOM :



Consigne : ÉCRIS **DEUX** ou **QUATRE**
si les animaux ont **2** pattes ou ont **4** pattes.

A toi de jouer !



Consigne : Parmi les animaux que tu viens de voir, CITE :

Un animal qui nage, vole et marche :

.....

Deux animaux dont une des fonctions de leur pelage est le camouflage :

.....

Un animal qui n'a ni pattes, ni ailes :

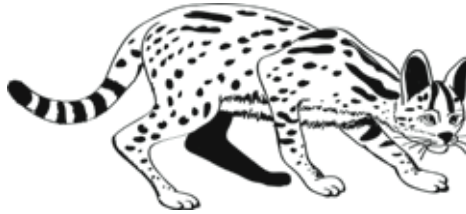
.....

PRÉNOM :



Consigne : TROUVE à qui appartiennent les empreintes.

A toi de jouer !







PRÉNOM :



Consigne : METS une **X** dans la bonne case.
Pour un travail de synthèse ou lors de votre visite du Zoo

Pour une visite interactive



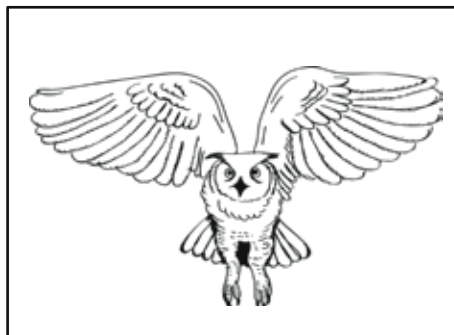
| | |
|-----------|--|
| PATTES | |
| AILES | |
| NAGEOIRES | |
| POILS | |
| PLUMES | |
| ÉCAILLES | |



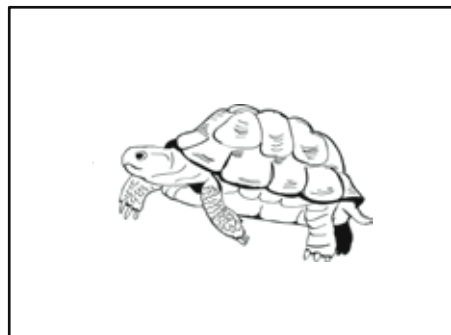
| | |
|-----------|--|
| PATTES | |
| AILES | |
| NAGEOIRES | |
| POILS | |
| PLUMES | |
| ÉCAILLES | |



| | |
|-----------|--|
| PATTES | |
| AILES | |
| NAGEOIRES | |
| POILS | |
| PLUMES | |
| ÉCAILLES | |



| | |
|-----------|--|
| PATTES | |
| AILES | |
| NAGEOIRES | |
| POILS | |
| PLUMES | |
| ÉCAILLES | |



| | |
|-----------|--|
| PATTES | |
| AILES | |
| NAGEOIRES | |
| POILS | |
| PLUMES | |
| ÉCAILLES | |



| | |
|-----------|--|
| PATTES | |
| AILES | |
| NAGEOIRES | |
| POILS | |
| PLUMES | |
| ÉCAILLES | |



Le saviez-vous ?

Mâle et femelle

- Dans le monde animal, il y a des mâles et des femelles et ils peuvent être différents ;
- Chez les mammifères comme le cerf ou le chevreuil seul le mâle porte des bois ;
- Chez les oiseaux, comme le faisan ou le paon, le mâle présente un plumage beaucoup plus coloré que celui de la femelle ;
- Chez les perroquets éclectus, le mâle aura une robe verte et la femelle une robe mauve-rouge ;
- D'une manière générale, les mâles sont plus gros et plus massifs que les femelles et souvent plus colorés (comme chez les canards).

Adultes et petits

- Chez l'animal adulte et le bébé, il pourra y avoir aussi des différences ;
- Outre la taille, le plumage ou le pelage peut être différent ;
- Le bébé wallaby naît sans poil et le bébé hibou grand-duc naît avec du duvet ; poils et plumes pousseront au fil des mois ;
- Pour le bébé zèbre, il aura une robe dorée et blanche ; ensuite il sera comme ses parents noir et blanc ;



Pour aller + loin

Idée : créer un jeu sur le modèle des 7 familles



A toi de jouer !

Comment appelle t-on le mâle, la femelle et le petit ?

Consigne : COMPLÈTE le tableau avec les mots suivants :

chaton, poussin, ourson, chevreau, caneton, paonneau, poulain, zébreau, faon, chiot, lionceau.

| MÂLE | FEMELLE | BÉBÉ |
|--------|----------|------|
| Bouc | Chèvre | |
| Cheval | Jument | |
| Canard | Cane | |
| Zèbre | Zébrasse | |
| Cerf | Biche | |
| Coq | Poule | |
| Chien | Chienne | |
| Lion | Lionne | |
| Chat | Chatte | |
| Paon | Paonne | |
| Ours | Ourse | |

PRÉNOM :



Le saviez-vous ?

- La plupart des animaux commencent leur vie sous la forme d'un œuf fécondé ; celui-ci n'a pas forcément de coquille et cette cellule se divise de nombreuses fois pour donner un nouvel individu, l'embryon.
- On peut citer - liste non exhaustive - des animaux qui portent leur bébé dans leur ventre (VIVIPARE), des animaux qui pondent des œufs (OVIPARE), des animaux qui mettent bas et qui gardent leur bébé dans une poche (MARSUPIAL).



A toi de jouer !

Consigne : FAIS une liste des animaux VIVIPARES (qui portent leurs petits dans leur ventre) que tu connais :

Consigne : FAIS une liste des animaux OVIPARES (qui pondent des oeufs) que tu connais :

PRÉNOM :

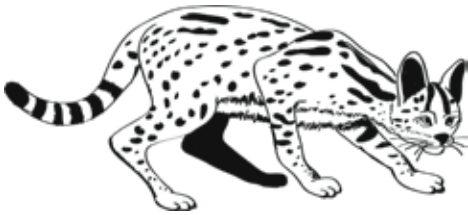


A toi de jouer !

Qui pond des œufs ? / Qui porte son bébé dans son ventre ?

Consigne : SIGNALE

les animaux OVIPARES par un CARRÉ
les animaux VIVIPARES par un ROND

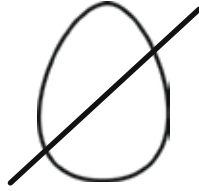


PRÉNOM :



Consigne : METS une croix dans la bonne case.

A toi de jouer !



| ANIMAL | VIVIPARE | OVIPARE |
|-----------|----------|---------|
| Lémurien | | |
| Hibou | | |
| Serval | | |
| Zèbre | | |
| Wallaby | | |
| Tortue | | |
| Poisson | | |
| Perroquet | | |
| Canard | | |
| Paon | | |
| Ours | | |

PRÉNOM :



Consigne : ÉCRIS le nom de l'animal qui n'est pas à sa place, et DIS pourquoi.

A toi de jouer !



Consigne : ÉCRIS si le perroquet est VIVIPARE ou OVIPARE, et DIS pourquoi.



PRÉNOM :

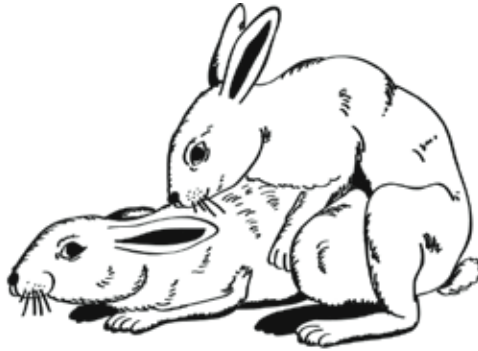


De l'accouplement à la naissance chez les vivipares et les ovipares

En classe...

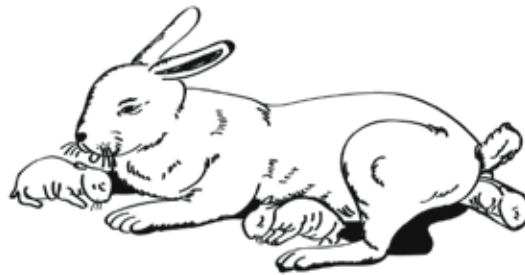
Chez les VIVIPARES

ACCOUPLEMENT



GESTATION

MISE BAS



ALLAITEMENT



En classe...

Chez les OVIPARES

ACCOUPEMENT



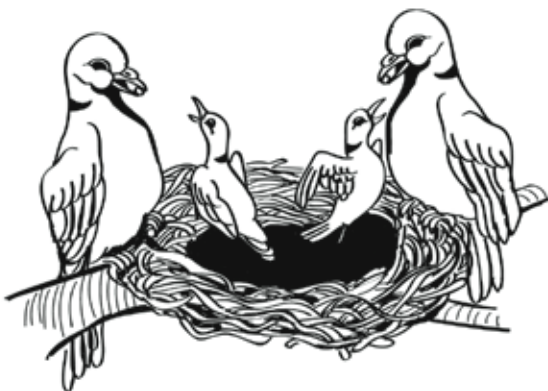
PONTE



COUVAISON



ÉCLOSION



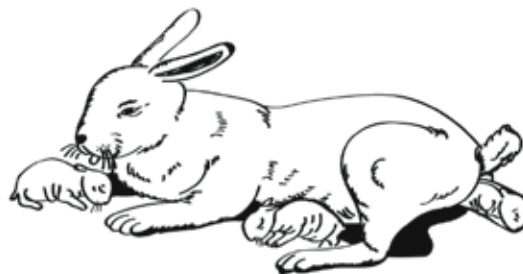
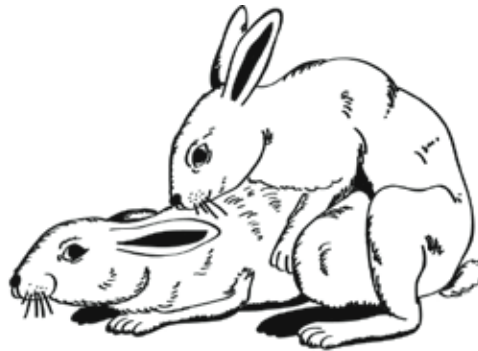
NOURRISSAGE



A toi de jouer !

Consigne : COMPLÈTE chez les VIVIPARES les différentes phases de l'accouplement à la naissance avec les mots suivants :

accouplement - gestation - mise bas - allaitement



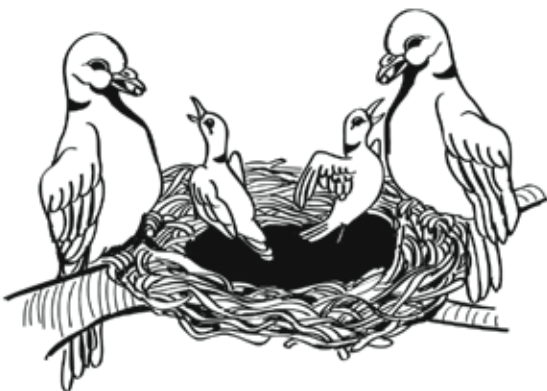
PRÉNOM :



Consigne : COMPLÈTE chez les OVIPARES les différentes phases de l'accouplement à la naissance avec les mots suivants :

A toi de jouer !

accouplement - ponte - couvaion - éclosion - nourrissage

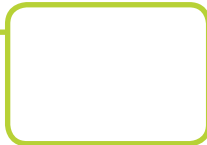
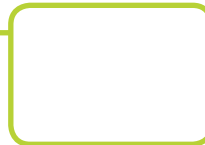
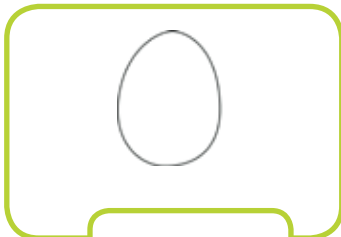
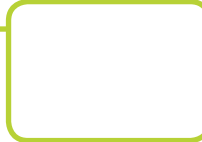
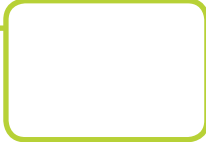
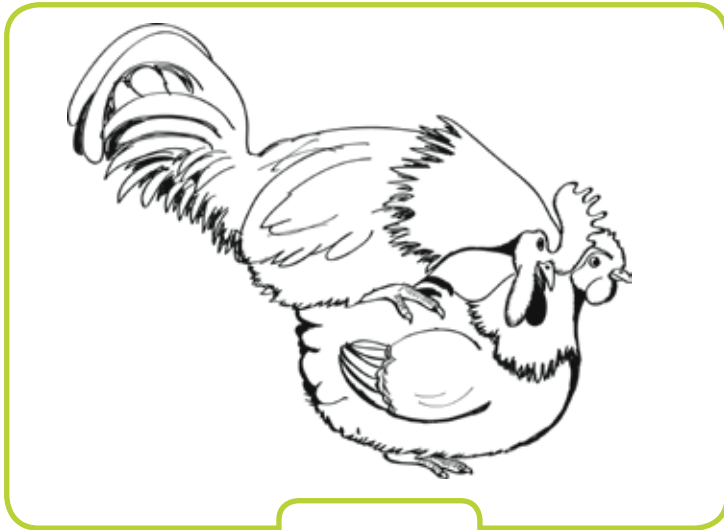


PRÉNOM :



Consigne : CLASSE et NUMÉROTE les différents dessins pour suivre le cycle de reproduction de la poule.

A toi de jouer !



PRÉNOM :



Le saviez-vous ?

Le wallaby : un drôle de vivipare (*notion de marsupial*)

- Certains animaux sont des marsupiaux comme le WALLABY du zoo ;
- Ce sont des mammifères dont la particularité est le marsupium, une poche ventrale destinée à accueillir le bébé ;
- D'autres animaux comme le kangourou, le koala ou le wombat sont aussi des marsupiaux ;



En classe...

Comment le bébé va naître et aller dans la poche de sa maman ?

- Le bébé reste 5 semaines dans le ventre de sa maman ; à sa naissance, ce n'est pas encore un bébé mais un embryon aveugle de 2 centimètres qui n'a pas fini de se former ;
- Il va monter tout seul dans la poche de sa mère ; sa maman lui aura au préalable indiqué la route à prendre grâce à sa salive ;
- Arrivé dans la poche il va saisir une des 4 mamelles disponibles, cette dernière va gonfler et il ne pourra plus se détacher ;
- Il peut continuer tranquillement à se former et à grandir grâce à la nourriture qu'il reçoit tout le temps ;
- La nourriture évolue avec sa croissance en adaptant les vitamines dont il a besoin ;
- Quand il prend de la force, il lâche la mamelle où il était accroché ; il pourra y revenir autant de fois qu'il le voudra ;
- Vers 4 mois, il commence à quitter la poche ; vers l'âge de 9 mois, il est trop gros pour y rester ; il va téter jusqu'à l'âge de 1 an et à 1 an et demi il est adulte ;

Questions à l'oral pour l'ensemble de la classe :

- Combien de temps le bébé reste-t-il dans le ventre de sa maman ?
- Monte-t-il tout seul dans la poche ?
- Ne peut-il pas se perdre ?
- Comment ça se passe quand il est dans la poche ?
- Combien de temps reste-t-il dans la poche ?



Consigne : RÉPONDS aux questions.

A toi de jouer !

Les wallabies sont des marsupiaux, pondent-ils des œufs ? OUI NON

Quand le bébé sort du ventre de la maman est-il déjà bien formé ? OUI NON

Monte-t-il tout seul dans la poche de sa maman ? OUI NON

C'est grâce à la salive de sa maman qu'il trouve le chemin : OUI NON

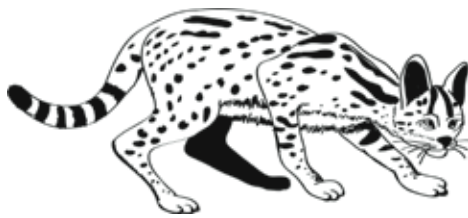
Où est le wallaby ? Écris WALLABY sous son dessin.

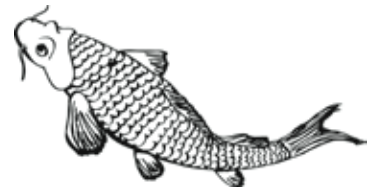












PRÉNOM :



Le saviez-vous ?

Dans la nature, les animaux mangent et boivent ; mais ils ne mangent pas comme nous, et tous les animaux ne mangent pas la même chose ; ils peuvent manger souvent ou de temps en temps, le jour et/ou la nuit.

Les animaux vont donc avoir des régimes alimentaires différents :

- certains seront végétariens (ils se nourrissent de plantes) et parmi eux, on aura les herbivores qui se nourrissent d'herbe,
- d'autres carnivores (ils mangent d'autres animaux),
- d'autres omnivores (ils mangent de tout).

Par exemple :

- le wallaby, le lémurien, le perroquet, la tortue grecque sont des **VÉGÉTARIENS**,
- le zèbre est un **HERBIVORE**, il se nourrit d'herbe,
- le serval, le hibou-grand duc sont des **CARNIVORES**, ils mangent d'autres animaux,
- la poule, l'homme mangent de tout, ils sont des **OMNIVORES**.



Pour aller + loin

On pourra aller plus loin concernant cette notion de régime alimentaire en abordant :

- et toi que manges-tu ?
- quel est ton régime alimentaire ?
- que doit-on manger pour être en bonne santé ?



Consigne : RÉPONDS aux questions.

A toi de jouer !

Que mange un animal CARNIVORE ?

Donne des noms d'animaux CARNIVORES :

.....

.....

.....

Que mange un animal VÉGÉTARIEN ?

Donne des noms d'animaux VÉGÉTARIENS :

.....

.....

.....

Que mange un animal OMNIVORE ?

Donne des noms d'animaux OMNIVORES :

.....

.....

.....

PRÉNOM :



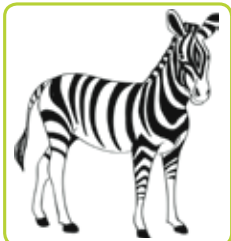
Consigne : PLACE les animaux dans la bonne colonne.

A toi de jouer !

| VÉGÉTARIEN <i>avec les herbivores</i> | CARNIVORE | OMNIVORE |
|-------------------------------------------------|------------------|-----------------|
| | | |



PRÉNOM :





Consigne : COMPLÈTE les phrases..

A toi de jouer !

Le canard mange de tout ; il est

Le serval mange : écureuils, oiseaux, lézards ; il est

Le zèbre mange de l'herbe et des graminées ; il est



Consigne : COCHE le régime correspondant selon les animaux.

A toi de jouer !

| | CARNIVORE | VÉGÉTARIEN | OMNIVORE |
|-----------|-----------|------------|----------|
| Chèvre | | | |
| Zèbre | | | |
| Hibou | | | |
| Serval | | | |
| Poule | | | |
| Mouton | | | |
| Perroquet | | | |
| Lémurien | | | |
| Tortue | | | |
| Wallaby | | | |
| Chien | | | |

PRÉNOM :

COMMENT DIT-ON QUAND... ?



En classe...

L'enseignant pourra demander les réponses à l'oral.

| ANIMAL | ON DIT QU'IL... |
|----------|---------------------------------------|
| Bouc | Bêle |
| Cheval | Hennit |
| Canard | Cancanne |
| Zèbre | Hennit |
| Cerf | Brame |
| Coq | Chante |
| Chien | Aboie |
| Sanglier | Grommelle |
| Chat | Miaule |
| Ours | Gronde, grogne, hurle ou grommelle |
| Lion | Rugit |
| Oiseau | Chante, siffle ou gazouille |
| Hibou | Ulule |
| Vache | Meugle |



Pour aller + loin

Lors de votre visite du Zoo, l'enseignant pourra attirer l'attention de ses élèves sur les cris/chants des animaux et pourquoi pas les enregistrer pour les ré-écouter en classe.



Consigne : parmi les animaux suivants lequel
CANCANNE, HÉNNIT, ULULE ou BRAME ?

A toi de jouer !

Le canard

Le hibou

Le zèbre

Le cerf

Le cheval

PRÉNOM :

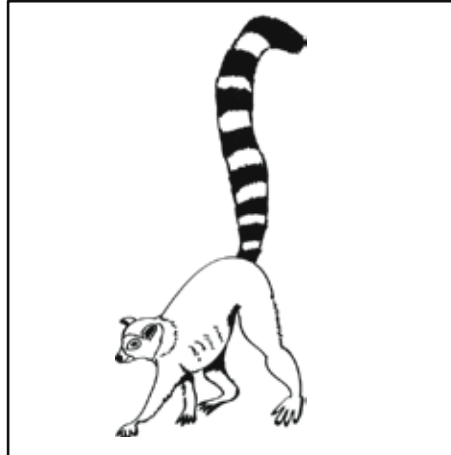


Consigne : METS une **X** dans la bonne case.
Pour un travail de synthèse ou lors de votre visite du Zoo

Pour une visite
interactive



| | |
|------------|--|
| PATTES | |
| AILES | |
| NAGEOIRES | |
| POILS | |
| PLUMES | |
| ÉCAILLES | |
| OVIPARE | |
| VIVIPARE | |
| CARNIVORE | |
| VÉGÉTARIEN | |
| OMNIVORE | |



| | |
|------------|--|
| PATTES | |
| AILES | |
| NAGEOIRES | |
| POILS | |
| PLUMES | |
| ÉCAILLES | |
| OVIPARE | |
| VIVIPARE | |
| CARNIVORE | |
| VÉGÉTARIEN | |
| OMNIVORE | |



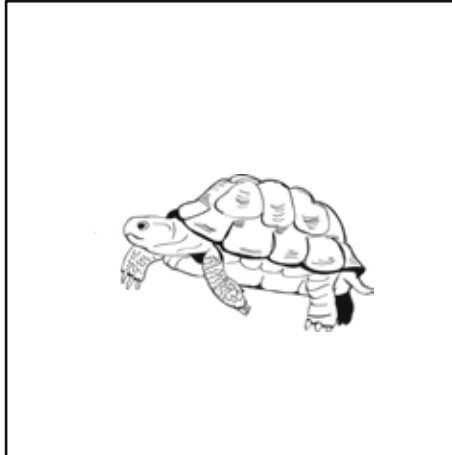
| | |
|------------|--|
| PATTES | |
| AILES | |
| NAGEOIRES | |
| POILS | |
| PLUMES | |
| ÉCAILLES | |
| OVIPARE | |
| VIVIPARE | |
| CARNIVORE | |
| VÉGÉTARIEN | |
| OMNIVORE | |



Pour une visite interactive



| | |
|------------|--|
| PATTES | |
| AILES | |
| NAGEOIRES | |
| POILS | |
| PLUMES | |
| ÉCAILLES | |
| OVIPARE | |
| VIVIPARE | |
| CARNIVORE | |
| VÉGÉTARIEN | |
| OMNIVORE | |



| | |
|------------|--|
| PATTES | |
| AILES | |
| NAGEOIRES | |
| POILS | |
| PLUMES | |
| ÉCAILLES | |
| OVIPARE | |
| VIVIPARE | |
| CARNIVORE | |
| VÉGÉTARIEN | |
| OMNIVORE | |



| | |
|------------|--|
| PATTES | |
| AILES | |
| NAGEOIRES | |
| POILS | |
| PLUMES | |
| ÉCAILLES | |
| OVIPARE | |
| VIVIPARE | |
| CARNIVORE | |
| VÉGÉTARIEN | |
| OMNIVORE | |

I • POUR ALLER ENCORE PLUS LOIN...



En classe...

Ce mémo conçu comme une histoire, pourra être lu par l'enseignant afin de raconter « l'histoire du zèbre ».

L'enseignant pourra s'en servir comme d'un livre et inclure au fur et à mesure de sa lecture les exercices proposés en 2^{ème} partie (*classification, naissance, reproduction, alimentation*), ou cette histoire pourra servir de synthèse des notions abordées.

Après cette lecture des travaux de graphisme ayant pour thématique le zèbre vous seront proposés.

L'histoire du Zèbre

« Bonjour, je me présente je suis un zèbre. »



Tu habites ici en France

J'habite ici en Afrique

Je suis un animal sauvage et je vis dans la savane en Afrique.

Je suis de la même famille que le cheval ou l'âne.

Je suis un mammifère : j'ai des poils, des pattes, des mamelles et un squelette intérieur.

Je mesure 1 m 20 et pèse 300 kg ; Je peux vivre 30 ans.

J'ai une robe rayée noir et blanc.

Mes rayures sont une véritable carte d'identité comme tes doigts (empreintes digitales) et sont uniques pour chacun de nous.

Elles me permettent de me protéger des prédateurs tels les lions, les hyènes ou les guépards : en effet, lorsque tout un troupeau s'enfuit, nos rayures se mélangent rendant flou le contour d'un animal et nous protègent.

Ma femelle s'appelle la zébrasse (zébrette ou zébrelle) et mon bébé le zébreau.

Je vis en troupeau et je suis très fidèle ; nous resterons ensemble une grande partie de notre vie, souvent jusqu'à la mort.

Comme pour le cheval, on dit que je hennis !

La savane africaine dans laquelle je vis, est le domaine des grands herbivores comme l'éléphant, la girafe... et des carnivores comme le lion ou le guépard, mes prédateurs.

Ma femelle, la zébrasse porte notre bébé dans son ventre pendant 1 an ; elle le nourrira avec ses mamelles ;

A la naissance, le zébreau pèse 30 kg et aura un pelage blanc et doré ; il aura ensuite sa robe rayée comme sa maman ;

Je suis herbivore ; je mange de l'herbe et des graminées ; mes repas durent de 1 h à 3 h ; entre chaque repas, je reste vigilant et pour ne pas me laisser surprendre par une hyène ou un lion, je dors debout ;

Mes prédateurs sont les lions, les hyènes, les guépards, les léopards ;

J'ai plusieurs moyens pour me défendre contre mes prédateurs : je possède une très bonne vue diurne (vue le jour), une ouïe excellente, un bon odorat et je cours très vite (je peux courir jusqu'à 60 km/h, aussi vite qu'une voiture) ;

Quand je sens approcher un danger j'avertis mon troupeau avec mes oreilles dressées et mon encolure levée ; j'émetts des vibrations avec mes naseaux, un son qui porte très loin ;

Pour me défendre je peux mordre ou donner des coups de sabots (avec un coup de sabot, je peux briser la mâchoire d'une lionne) ;

Pour montrer mon amitié à un autre zèbre, je vais le nettoyer du bout des dents au niveau de l'encolure (cou). »



Pour les occidentaux je suis blanc avec des rayures noires
et pour les africains je suis noir avec des rayures blanches...

Le saviez-vous ?

DÉFINITIONS

- La savane est un type de paysage qui est composé surtout d'herbes. On la trouve principalement en Afrique.
- Prédateur : animal qui capture un autre animal, sa proie, pour s'en nourrir ou alimenter ses bébés.
- Naseaux : narines
- Les mammifères constituent une classe d'animaux vertébrés (os) dont la caractéristique principale est l'allaitement ; les autres caractéristiques d'un mammifère sont :
 - les poils sur sa peau (cas particulier, par exemple : les baleines),
 - ils sont vivipares (cas particulier, par exemple : l'ornithorynque),
 - ils ont le sang chaud,
 - ils ont une température interne constante.



La savane herbeuse en Afrique



Consigne : Avec un crayon ou un feutre, je trace la partie du corps manquante du zèbre.

A toi de jouer !



PRÉNOM :

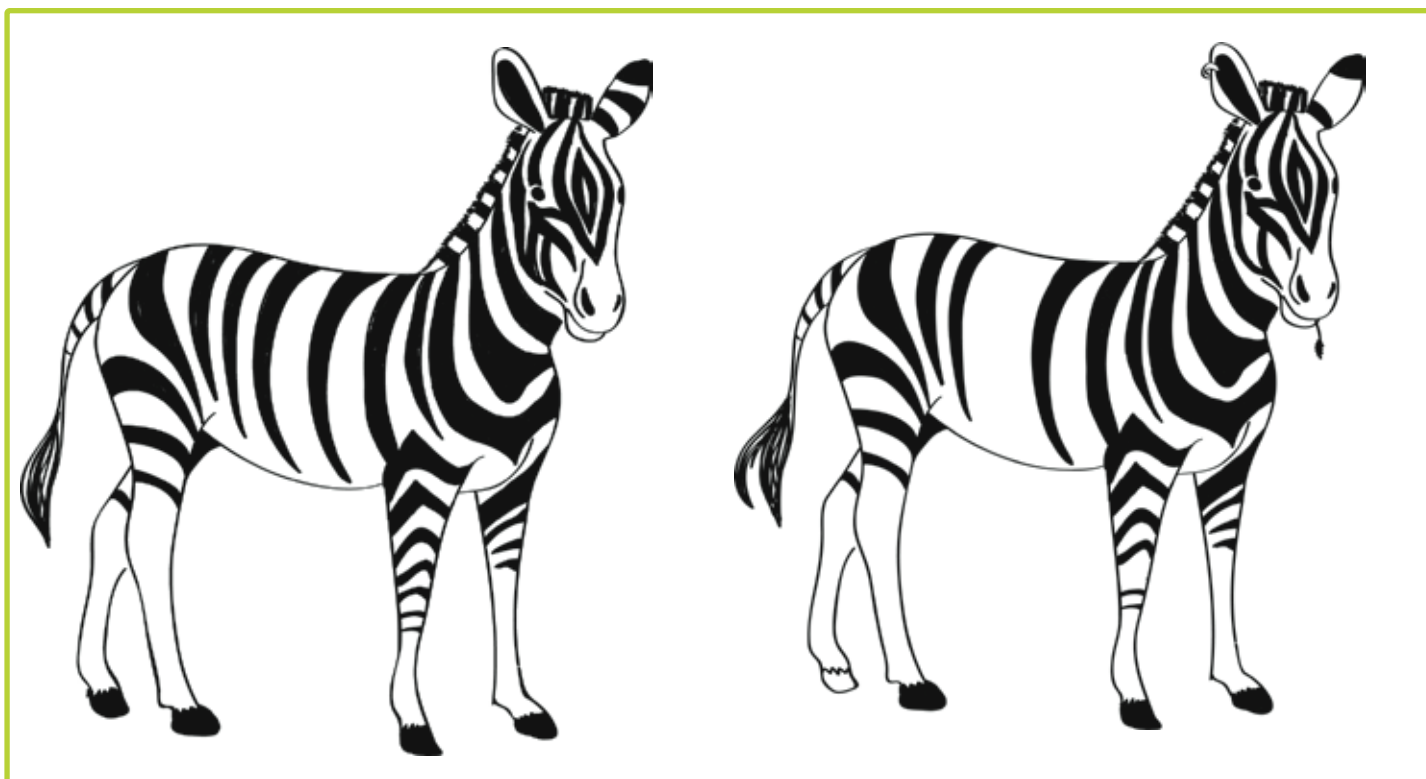


Consigne : TREMPE ton doigt dans de la peinture et toi aussi regarde ton empreinte digitale.

A toi de jouer !



Consigne : TROUVE les 8 différences entre les deux dessins.

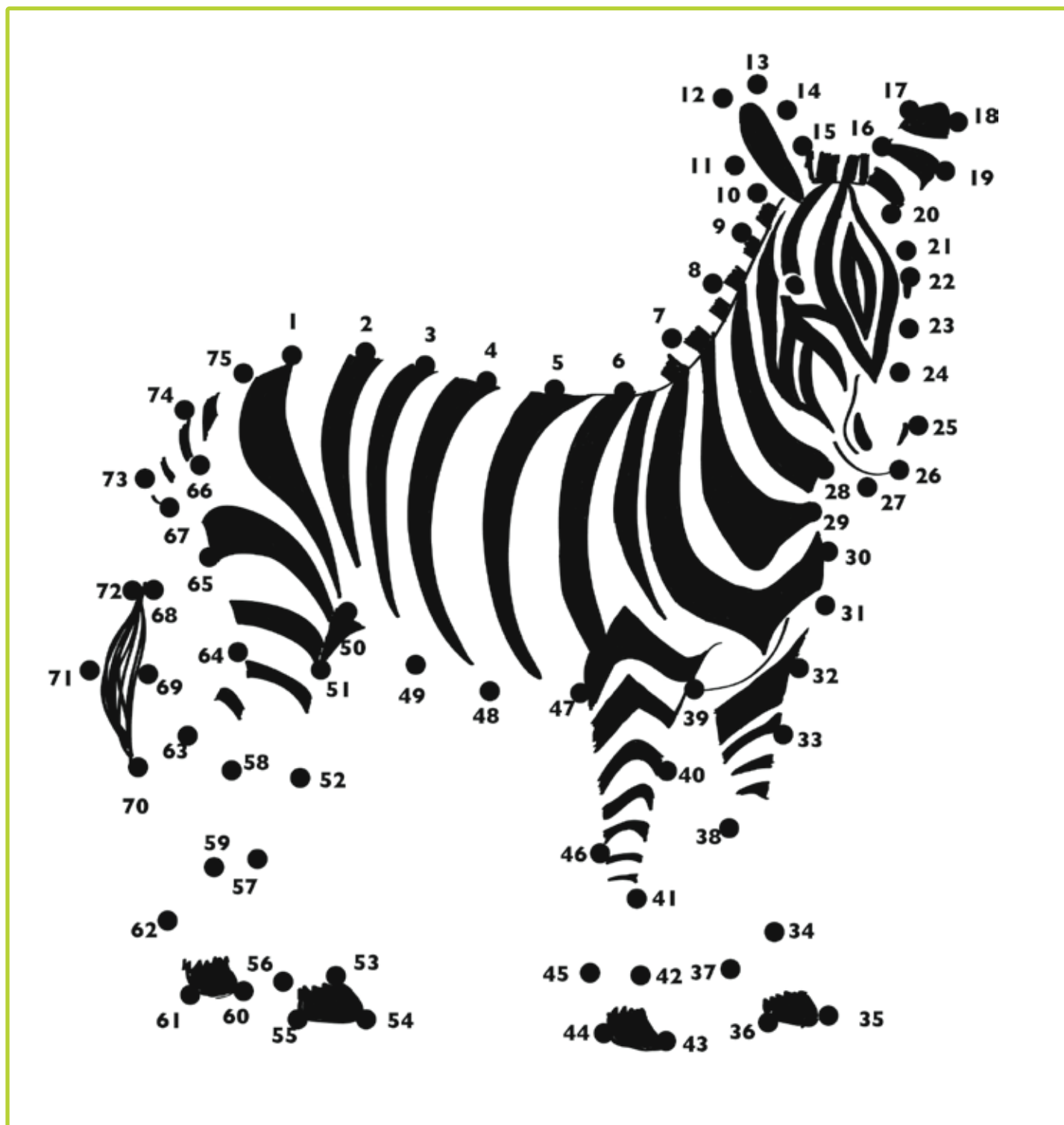


PRÉNOM :



Consigne : Relie les points de 1 à 75.

A toi de jouer !



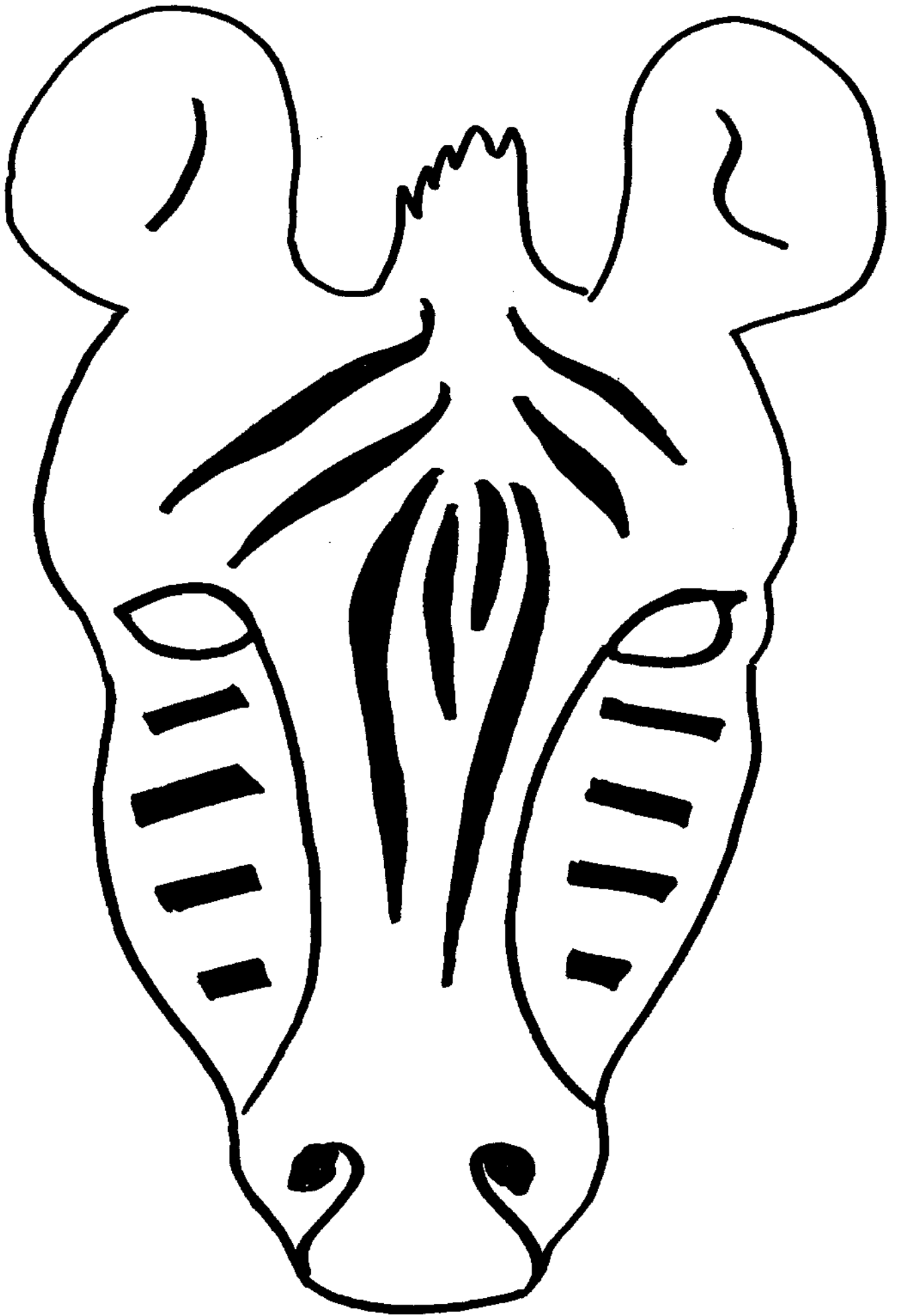
PRÉNOM :

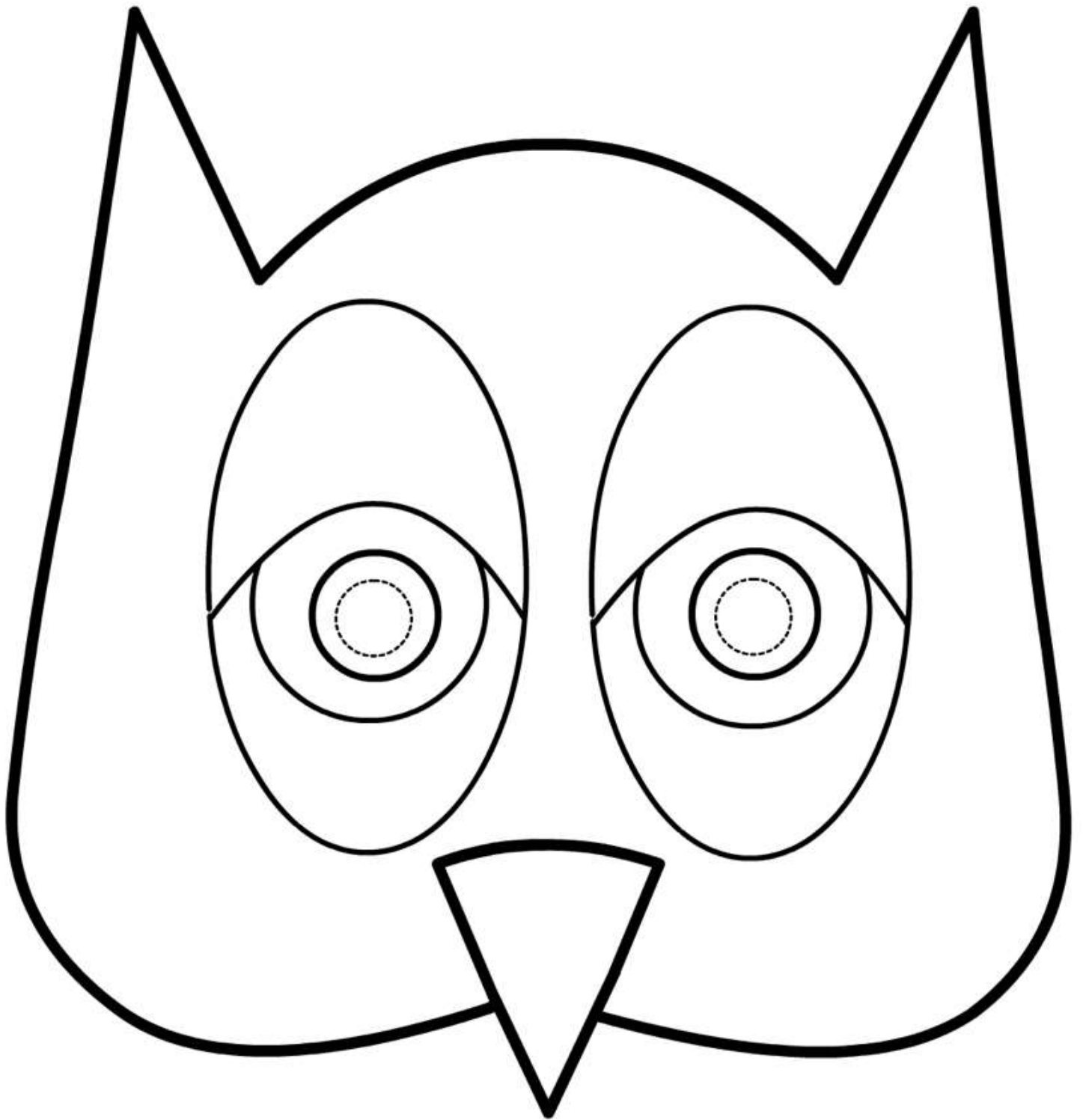


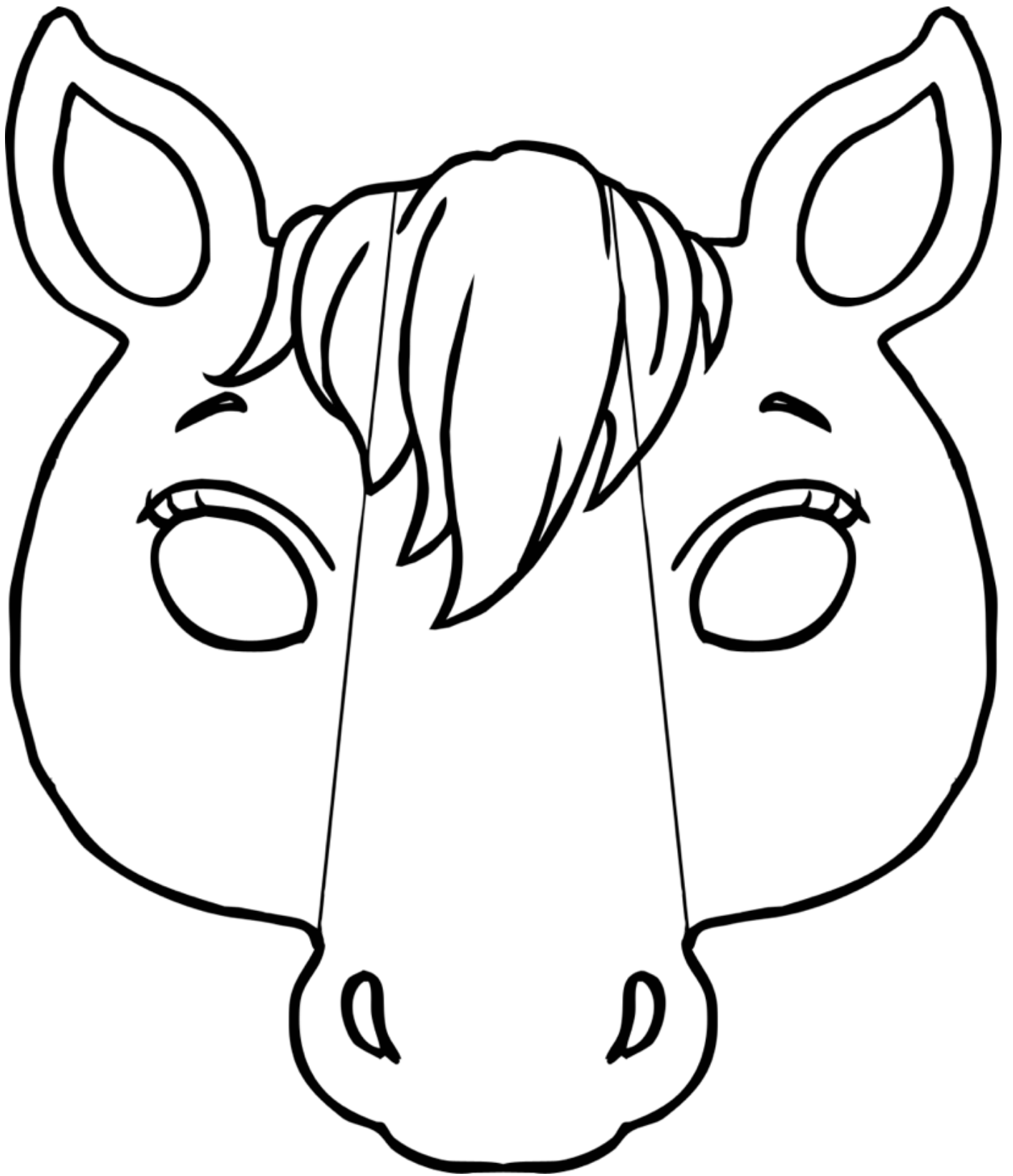
Pour aller + loin

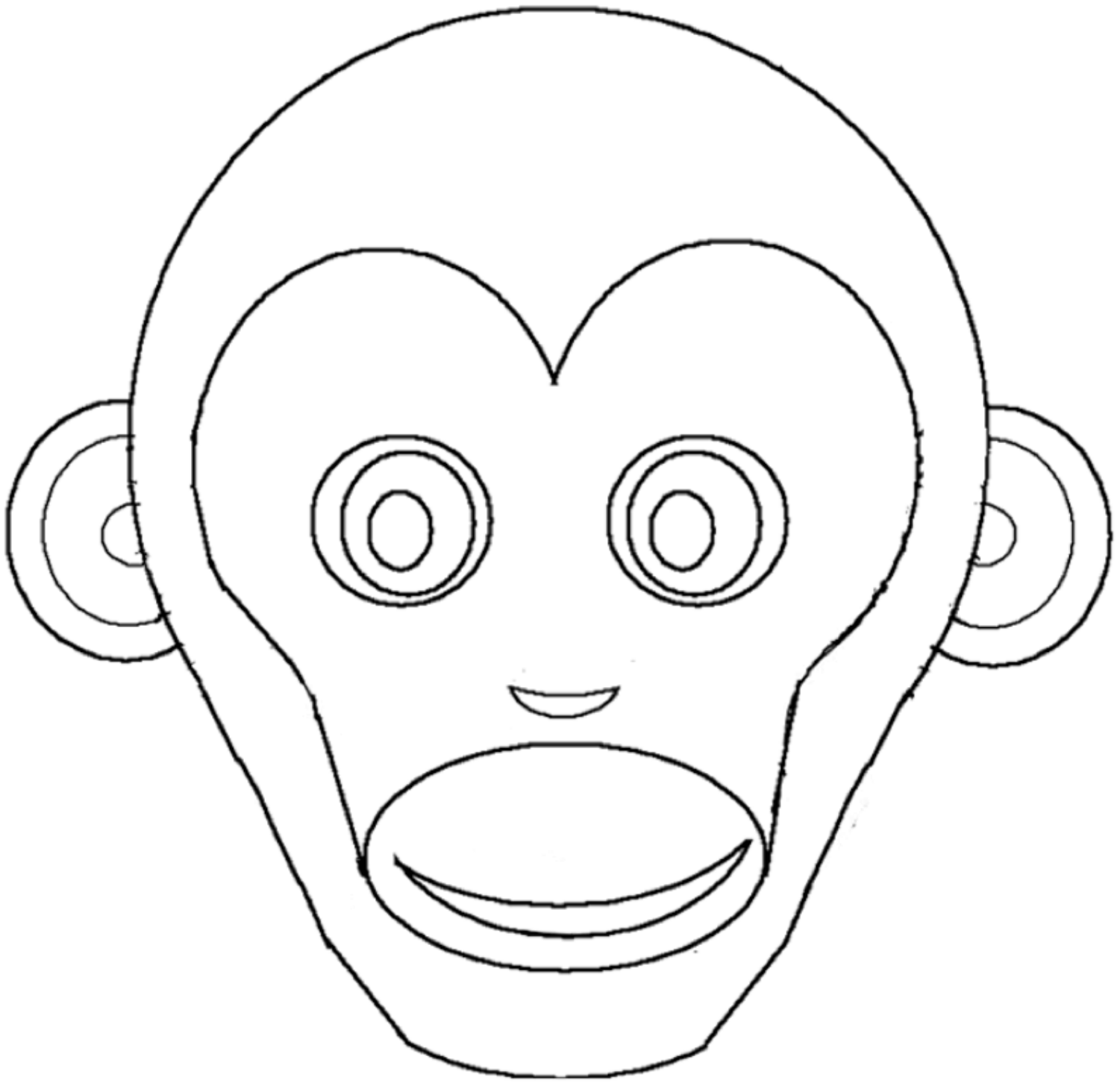
Un jeu de rôle avec les masques d'animaux coloriés par les enfants :

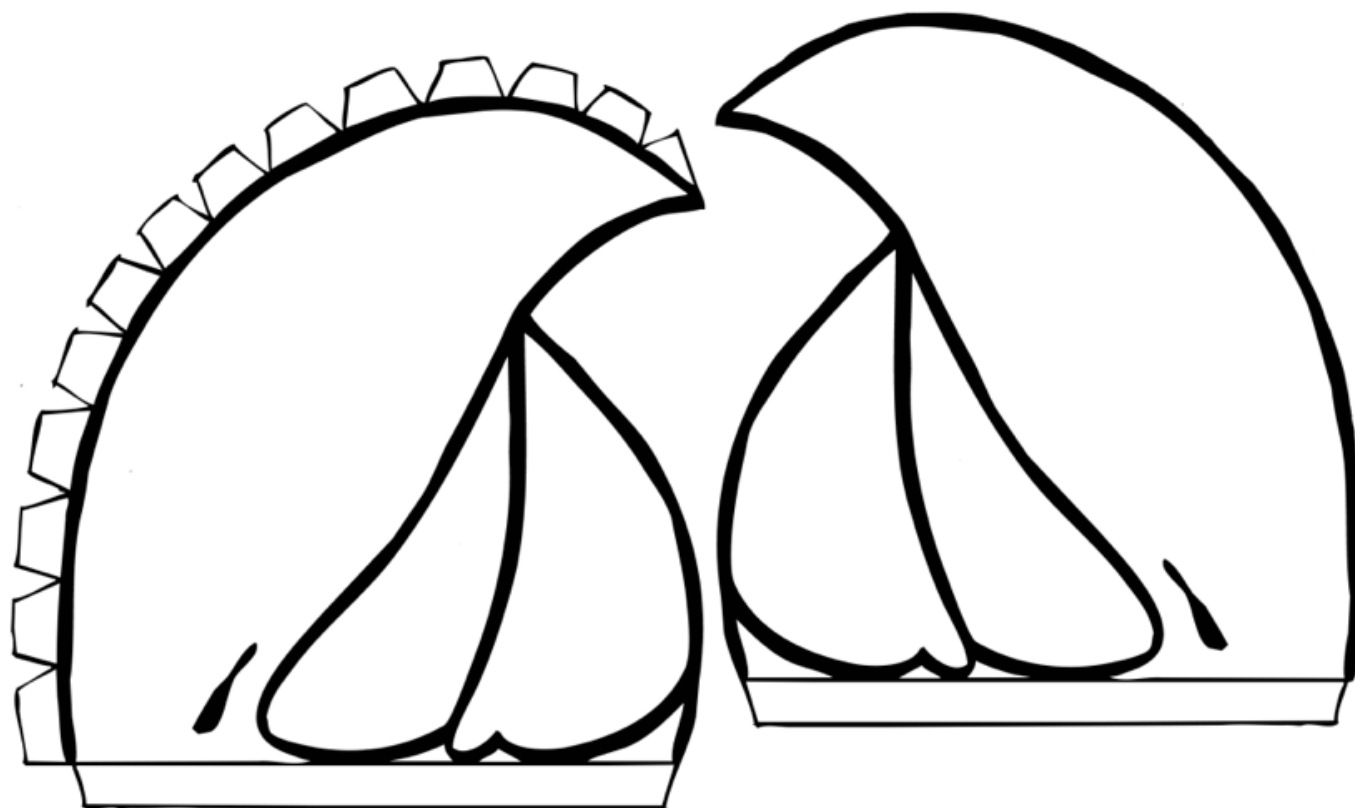
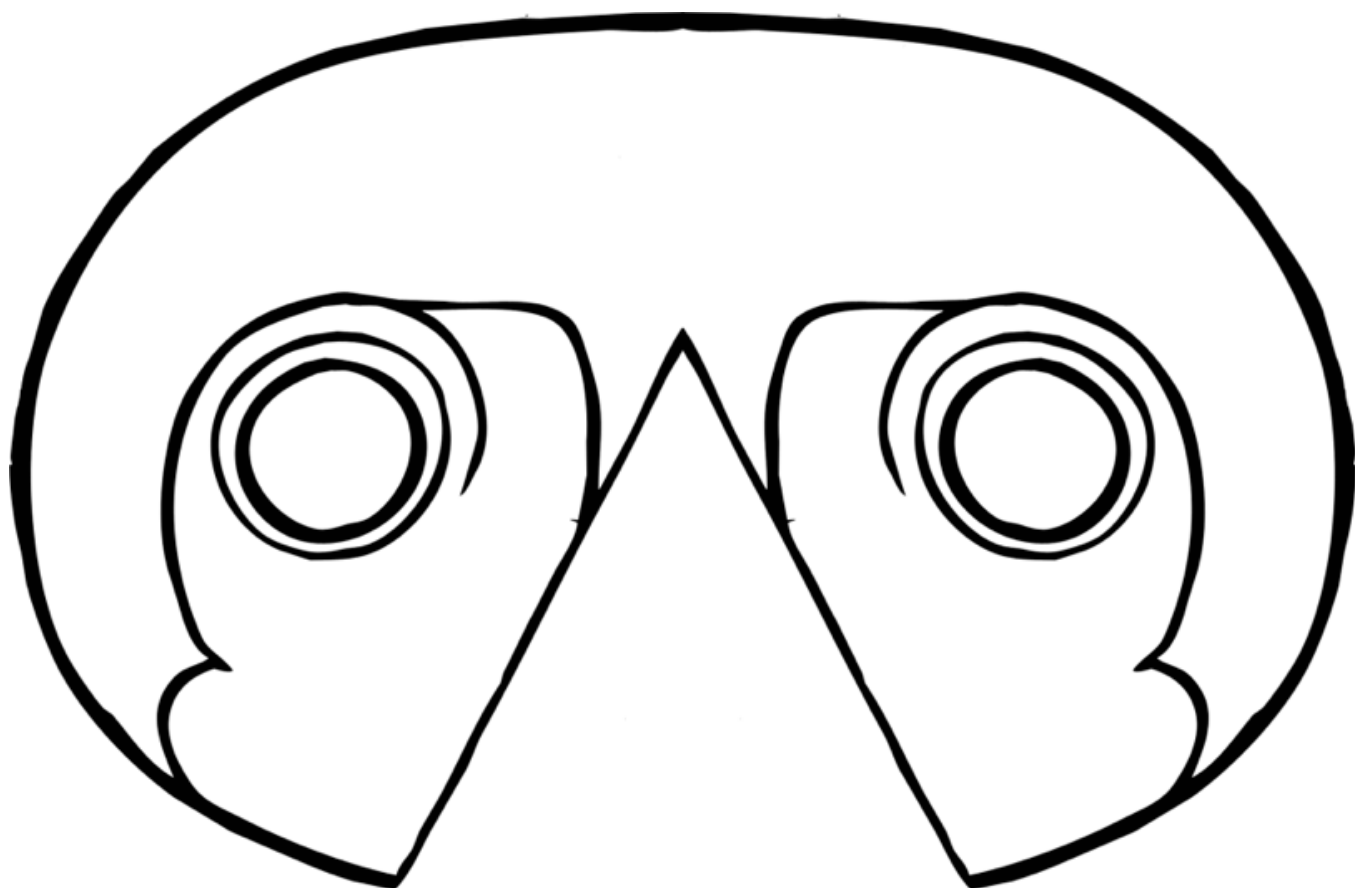
- zèbre
- hibou
- poney
- singe
- perroquet













Avenue de l'Océan
40530 LABENNE

05 59 45 43 93

contact@zoo-labenne.com

www.zoo-labenne.com

